



DATA SUBMITTAL – FAN COIL  
LISH048000P431-C - LIFHC048180P431-C1  
INVERTER UNA ZONA MINI-SPLIT BOMBA DE CALOR

Proyecto: \_\_\_\_\_  
Ubicación: \_\_\_\_\_  
Numero de Referencia: \_\_\_\_\_  
Designación de Sistema: \_\_\_\_\_

Ingeniero: \_\_\_\_\_  
Arquitecto: \_\_\_\_\_  
Fecha: \_\_\_\_\_

**CARACTERÍSTICAS**

Unidad Externa: **LISH048000P431-C**

Unidad Interna: **LIFHC048180P431-C1**

Numero de Catalogo Condensadora: **Y7925**

Numero de Catalogo Evaporadora: **Y9261**



- Compresor Inverter DC
- Motor del Condensador DC
- Golden Fin

- Arranque automático
- Motor de la Evaporadora DC
- Diseño Compacto
- Control Inalámbrico Incluido
- Control Alámbrico Incluido
- Bomba de Agua Incluido
- Filtro lavable

**TUBERIA**

Líneas de Refrigeración y pautas de elevación y distancia	
Máximo tiro de tuberías pies. (metros)	213 ft. (65 m)
Elevación máxima - Unidad Externa Debajo/Arriba Pies. (metros)	98 ft. (30 m)
Diámetro línea de líquido pulgadas (in.)	3/8"
Diámetro línea de succión pulgadas (in.)	5/8"

**GARANTÍA DE PRODUCTO**

Cinco años de garantía limitada\*

**ACCESORIOS OPCIONALES**

\_\_\_\_\_



Nota – Debido al compromiso continuo de Lennox a la calidad, las especificaciones, clasificaciones y dimensiones están sujetos a cambios sin previa vista y sin incurrir cualquiera responsabilidad. La instalación, ajuste, alteración, servicio o mantenimientos incorrectos pueden causar daños personales. La instalación y el servicio deben ser realizados por un instalador calificado y agencia de servicio.



**DATA SUBMITTAL – FAN COIL  
LISH048000P431-C - LIFHC048180P431-C1  
INVERTER UNA ZONA MINI-SPLIT BOMBA DE CALOR**

**ESPECIFICACIONES UNIDAD EXTERNA**

<b>DESEMPEÑO</b>	
Capacidad Enfriamiento (Btu/h)	48,000
EER(W/W)	2.61
SEER(BTUH/W)	17.4
Capacidad Calefacción (Btu/h)	49,500
HSPF	10.3

Volumen de Aire Total Unidad Externa (CFM)	4,470
<b>Rango de Operación de temperaturas</b>	
Enfriamiento	5°F(-15°C) - 122°F(50°C)
Calefacción	5°F(-15°C) - 86°F(30°C)

<b>DATOS ELÉCTRICOS</b>	
Fuente Eléctrica (V/Hz/ϕ)	208-230/60/1
Ampacidad mínima circuito (A)	35
Protección máxima sobre corriente (A)	50
Motor Ventilador Externo RLA (A)	.39
Compresor RLA (A)	23.5
No. of Compressors	1

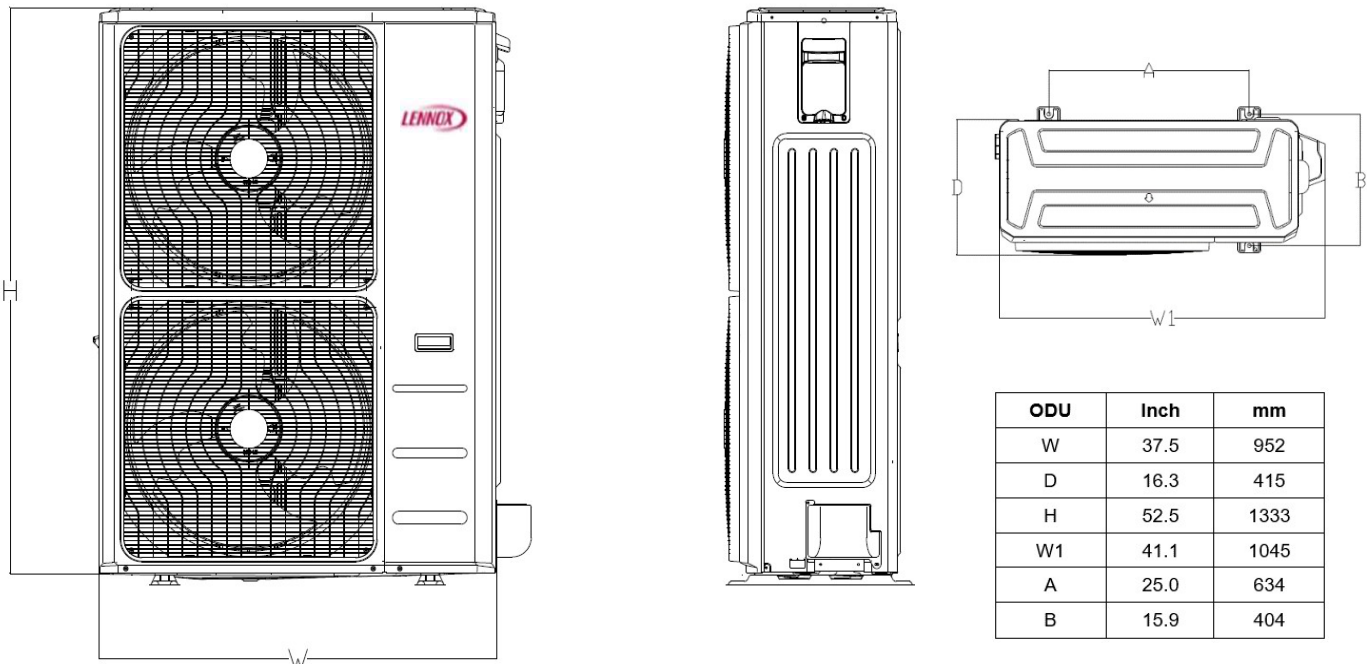
<b>INFORMACIÓN GENERAL</b>	
(%) Conexión	100%
# Max. # Unidades Internas	1
Nivel de Ruido (dBA)	62.5
Refrigerante	R-410A
Carga refrigerante (fabrica)	9.26 lbs. 148.2 oz.

<b>DIMENSIONES</b>		
Dimensiones (in)	Alto	52.5
	Ancho	37.5
	Profundo	16.3
Peso con embalaje (lb)	246	
Peso neto (lb)	217.4	

**NOTAS**

Datos de Capacidad en enfriamiento y calefacción medidos a las siguientes condiciones:  
 Enfriamiento: 80°F BS / 67°F BH (Inter), 95°F BS/75°F BH (Exter)  
 Calefacción: 70°F BS / 60°F BH (Inter), 47°F BS/ 43°F BH (Exter)

**DIBUJOS DIMENSIONALES CONDENSADORA - INCHES (MM)**



**Nota** – Debido al compromiso continuo de Lennox a la calidad, las especificaciones, clasificaciones y dimensiones están sujetos a cambios sin previa vista y sin incurrir cualquiera responsabilidad. La instalación, ajuste, alteración, servicio o mantenimientos incorrectos pueden causar daños personales. La instalación y el servicio deben ser realizados por un instalador calificado y agencia de servicio.



**DATA SUBMITTAL – FAN COIL  
LISH048000P431-C - LIFHC048180P431-C1  
INVERTER UNA ZONA MINI-SPLIT BOMBA DE CALOR**

**ESPECIFICACIONES UNIDAD INTERNA**

DESEMPEÑO		
Flujo de Aire (CFM)	Turbo	/
	Alta	1470
	Media	1180
	Baja	940
Máxima Presión Estática Externa (Pa)		50
Nivel de ruido (dBA)	Turbo	/
	Alta	52
	Media	49
	Baja	46

**DATOS ELECTRICOS**

Fuente alimentación (V/Hz/φ)	208-230/60/1
Amperaje (RLA)	1.8
Potencia de salida (W)	560

**DIMENSIONES**

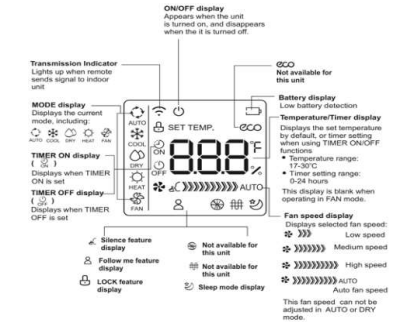
Dimensiones (in)	Alto	11.8
	Ancho	47.2
	Profundo	34.4
Peso transporte/neto (lb)		119.7/141.8

**ESPECIFICACIONES CONTROL REMOTO INALÁMBRICO**

**18Y54 (RG66A1/BGEFU1)**

Voltaje suministro	Baterías 2 - AAA (Incluido)
Rango de trabajo	62°F(17°C) - 86°F(30°C)
Rango de recepción máximo	26 ft.(8m)

**DISPLAY**

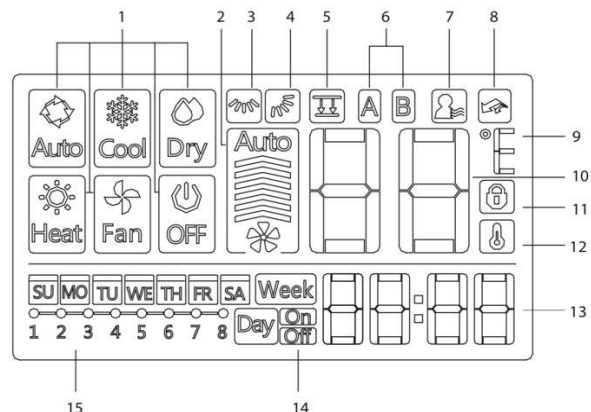


**ESPECIFICACIONES CONTROL ALÁMBRICO**

**21F35 (KJR-120G2/TFBG-E-03)**

Voltaje suministro	DC 12V, Suministrado por Unidad Interna
Setpoint Range	62°F(17°C) - 86°F(30°C)
Effective Receiving Range	65 ft.(20m)

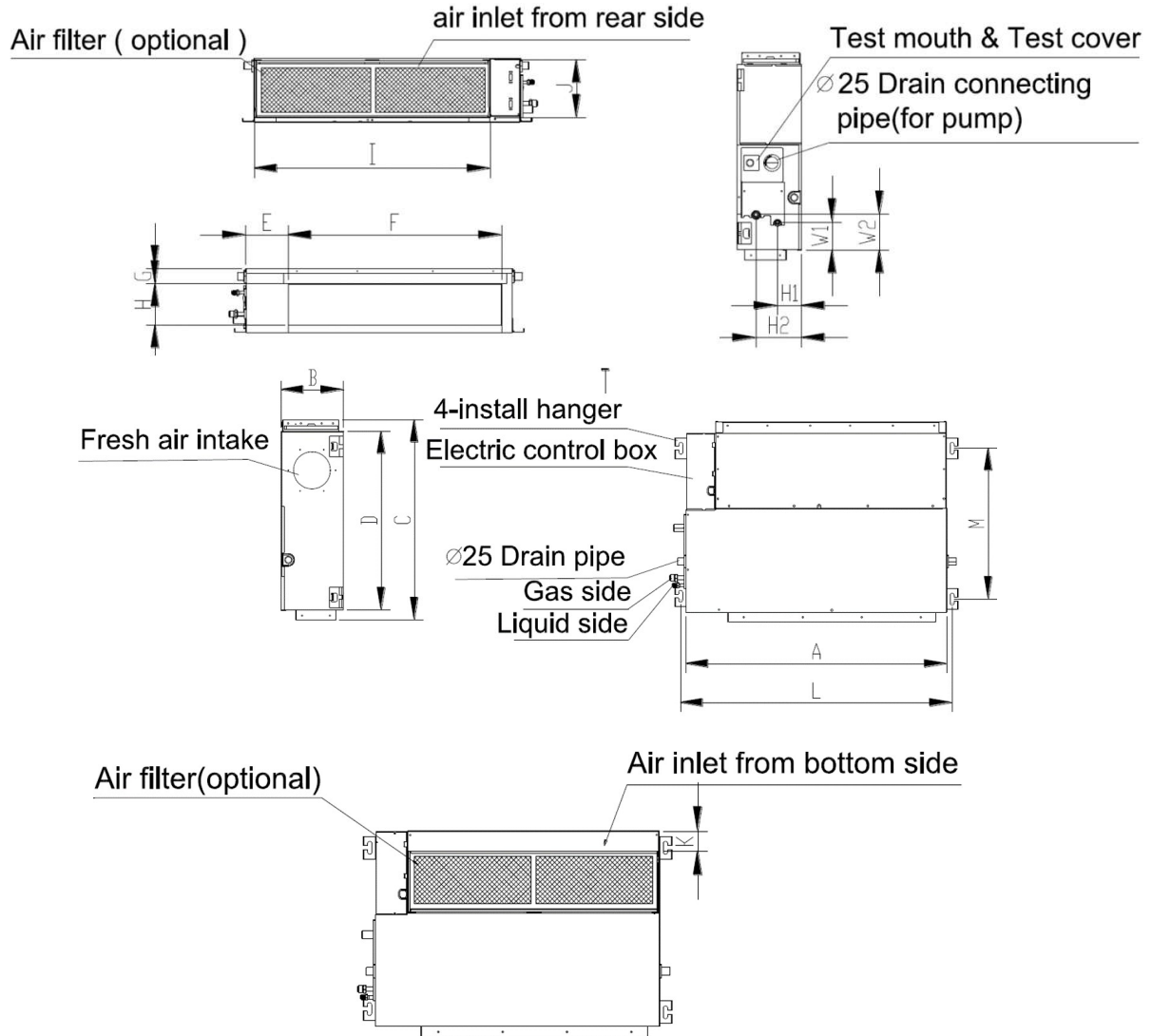
**DISPLAY**



**Nota** – Debido al compromiso continuo de Lennox a la calidad, las especificaciones, clasificaciones y dimensiones están sujetos a cambios sin previa vista y sin incurrir cualquiera responsabilidad. La instalación, ajuste, alteración, servicio o mantenimientos incorrectos pueden causar daños personales. La instalación y el servicio deben ser realizados por un instalador calificado y agencia de servicio.



**DIBUJOS DIMENSIONALES EVAPORADORA - INCHES (MM)**



IDU	UNIT	A	B	C	D	E	F	G	H	I	J	K	L	M	H1	H2	W1	W2
48K	mm	1200	300	874	800	123	1044	50	227	1101	280	5	1240	697	80	150	185	210
	inch	47.2	11.8	34.4	31.5	4.8	41.1	2.0	8.9	43.3	11.0	0.2	48.8	27.4	3.1	5.9	7.3	8.3

**Nota** – Debido al compromiso continuo de Lennox a la calidad, las especificaciones, clasificaciones y dimensiones están sujetos a cambios sin previa vista y sin incurrir cualquiera responsabilidad. La instalación, ajuste, alteración, servicio o mantenimientos incorrectos pueden causar daños personales. La instalación y el servicio deben ser realizados por un instalador calificado y agencia de servicio.