



DATA SUBMITTAL – FAN COIL
LISH042000N432 - LIFHC042160U432
INVERTER UNA ZONA MINI-SPLIT BOMBA DE CALOR

Proyecto: _____
 Ubicación: _____
 Numero de Referencia: _____
 Designación de Sistema: _____

Ingeniero: _____
 Arquitecto: _____
 Fecha: _____

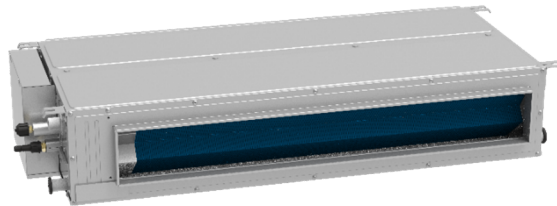
CARACTERÍSTICAS

Unidad Externa: **LISH042000N432**

Unidad Interna: **LIFHC042160U432**

Numero de Catalogo Condensadora: **19V92**

Numero de Catalogo Evaporadora: **19V82**



- Compresor Inverter DC
- Motor del Condensador DC

- Arranque automático
- Diseño Compacto
- Control Alámbrico Incluido
- Filtro lavable
- Bomba de Agua Incluido
- Modo de presión estática de 9 niveles

TUBERIA

Líneas de Refrigeración y pautas de elevación y distancia

Máximo tiro de tuberías pies. (metros)	213.2 ft. (65 m)
Elevación máxima - Unidad Externa Debajo/Arriba Pies. (metros)	98.4 ft. (30 m)
Diámetro línea de líquido pulgadas (in.)	3/8"
Diámetro línea de succión pulgadas (in.)	5/8"

GARANTÍA DE PRODUCTO

Cinco años de garantía limitada*

ACCESORIOS OPCIONALES

Módulo Wifi (20U44, ME31-00/C6)



Nota – Debido al compromiso continuo de Lennox a la calidad, las especificaciones, clasificaciones y dimensiones están sujetos a cambios sin previa vista y sin incurrir cualquiera responsabilidad. La instalación, ajuste, alteración, servicio o mantenimientos incorrectos pueden causar daños personales. La instalación y el servicio deben ser realizados por un instalador calificado y agencia de servicio.



DATA SUBMITTAL – FAN COIL
LISH042000N432 - LIFHC042160U432
INVERTER UNA ZONA MINI-SPLIT BOMBA DE CALOR

ESPECIFICACIONES UNIDAD EXTERNA

DESEMPEÑO

Capacidad Enfriamiento (Btu/h)	41,000
EER(W/W)	2.67
SEER(BTUH/W)	16
Capacidad Calefaccion (Btu/h)	47,800
HSPF	9

Volumen de Aire Total Unidad Externa (CFM)	3,472
--	-------

Rango de Operación de temperaturas	
Enfriamiento	5°F(-15°C) - 118°F(48°C)
Calefacción	5°F(-15°C) - 75°F(24°C)

DATOS ELÉCTRICOS

Fuente Eléctrica (V/Hz/ϕ)	380-415-50/60-3
Ampacidad minima circuito (A)	/
Protección máxima sobre corriente (A)	/
Motor Ventilador Externo FLA (A)	1.38
Compresor RLA (A)	7.3
No. of Compressors	1

INFORMACIÓN GENERAL

(%) Conexión	100%
# Max. # Unidades Internas	1
Nivel de Ruido (dBA)	58
Refrigerante	R-410A
Carga refrigerante (fabrica)	7.48 lbs. 119.7 oz.

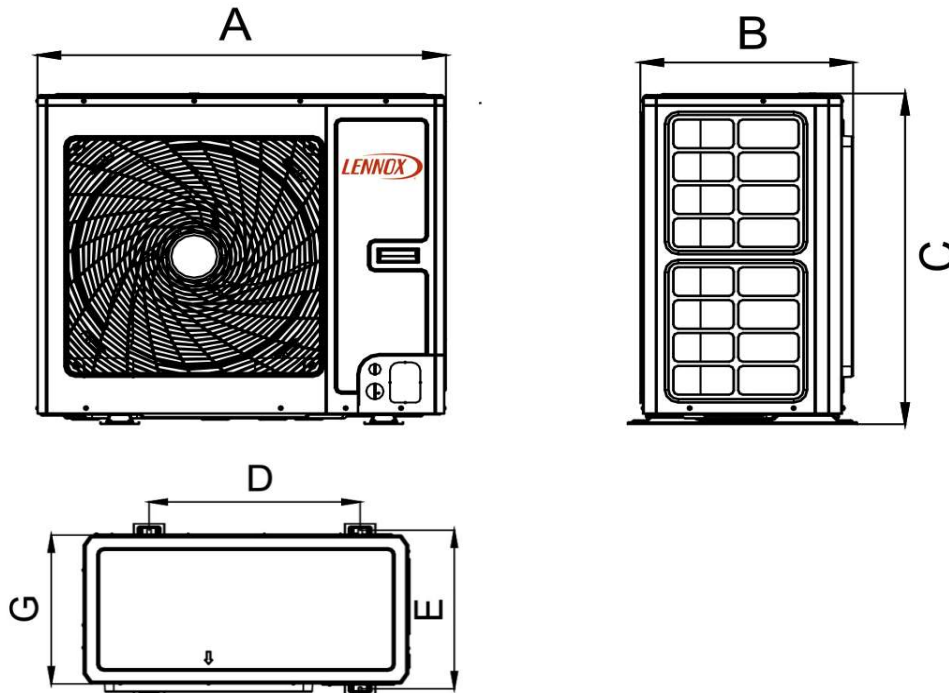
DIMENSIONES

Dimensiones (in)	Alto	32.3
	Ancho	37.0
	Profundo	18.1
Peso con embalaje (lb)	224.4	
Peso neto (lb)	198.5	

NOTAS

Datos de Capacidad en enfriamiento y calefacción medidos a las siguientes condiciones:
 Enfriamiento: 80°F BS / 67°F BH (Inter), 95°F BS/75°F BH (Exter)
 Calefacción: 68°F BS / 59°F BH (Inter), 45°F BS/ 43°F BH (Exter)

DIBUJOS DIMENSIONALES CONDENSADORA - INCHES (MM)



ODU	UNIT	A	B	C	D	E	G
42K/48K/60K	mm	940	530	820	610	486	460
	inch	37.0	20.9	32.3	24.0	19.1	18.1

Nota – Debido al compromiso continuo de Lennox a la calidad, las especificaciones, clasificaciones y dimensiones están sujetos a cambios sin previa vista y sin incurrir cualquiera responsabilidad. La instalación, ajuste, alteración, servicio o mantenimientos incorrectos pueden causar daños personales. La instalación y el servicio deben ser realizados por un instalador calificado y agencia de servicio.



DATA SUBMITTAL – FAN COIL
LISH042000N432 - LIFHC042160U432
INVERTER UNA ZONA MINI-SPLIT BOMBA DE CALOR

ESPECIFICACIONES UNIDAD INTERNA

DESEMPEÑO

Flujo de Aire (CFM)	Turbo	1177
	Alta	1000
	Media	824
	Baja	706
Máxima Presión Estática Externa (Pulgadas de Agua)		50
Nivel de ruido (dBA)	Turbo	44
	Alta	42
	Media	39
	Baja	37

DATOS ELECTRICOS

Fuente alimentación (V/Hz/φ)	220-240-50/60-1
Amperaje (FLA)	1.85
Potencia de salida (W)	200

DIMENSIONES

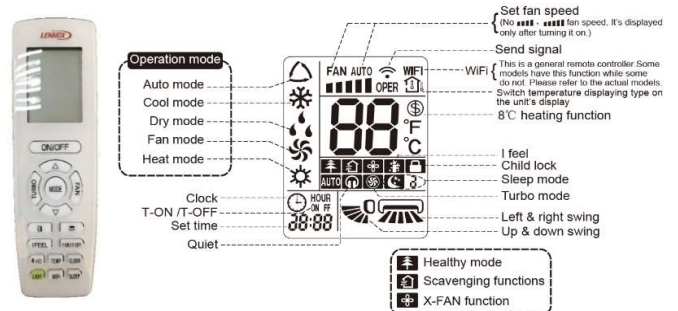
Dimensiones (in)	Alto	11.8
	Ancho	39.4
	Profundo	27.6
Peso transporte/neto (lb)		90.2/103.4

ESPECIFICACIONES CONTROL REMOTO INALÁMBRICO

20U45 (YAP1F6)

Voltaje suministro	Baterías 2 - AAA (Incluido)
Rango de trabajo	61°F(16°C) - 86°F(30°C)
Rango de recepción máximo	26 ft.(8m)

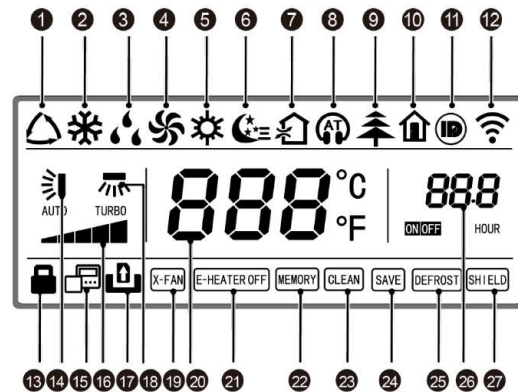
DISPLAY



ESPECIFICACIONES CONTROL ALÁMBRICO

20U46 (XK117)

Voltaje suministro	DC 12V, Suministrado por Unidad Interna
Rango de trabajo	61°F(16°C) - 86°F(30°C)
Rango de recepción máximo	188 ft.(30m)

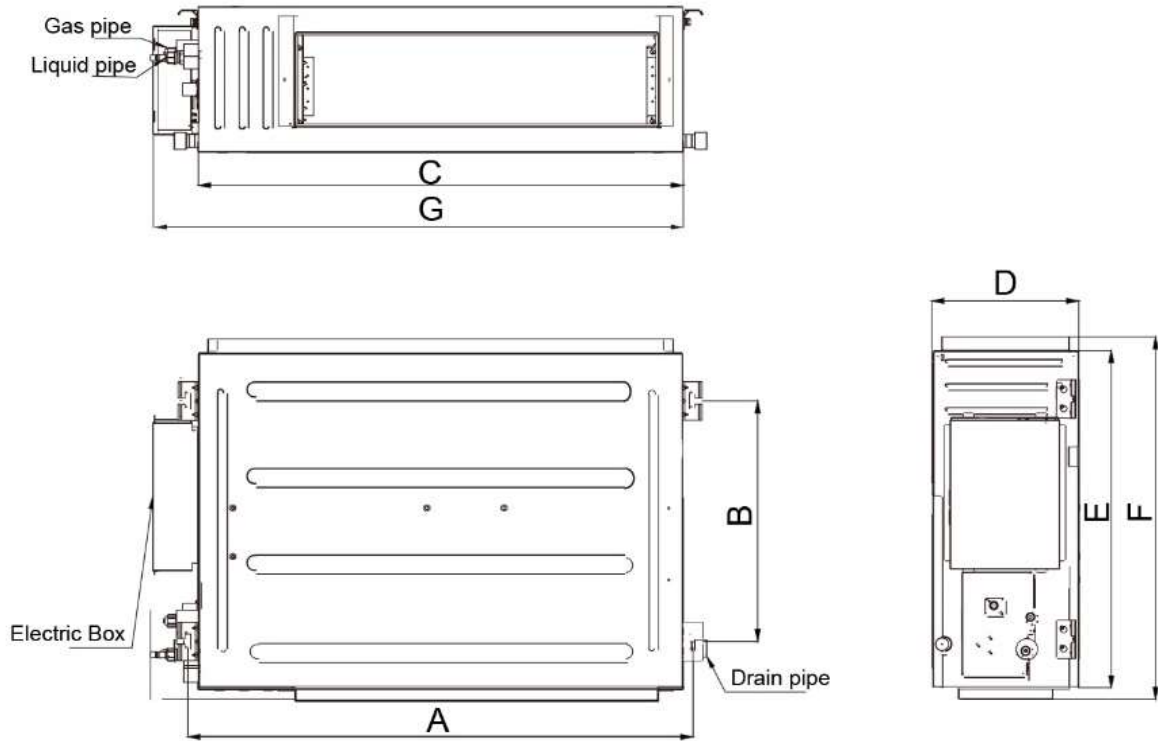


- 1. Auto
- 2. Cool
- 3. Dry
- 4. Fan
- 5. Heat
- 6. Sleep
- 7. Exchange
- 8. Silent
- 9. Health
- 10. Absent
- 11. I-DEMAND
- 12. WIFI
- 13. Child-lock
- 14. Up & down swing
- 15. Slave wired controller
- 16. Fan speed
- 17. No card
- 18. Left & right swing
- 19. X-fan
- 20. Temperature
- 21. E-heater
- 22. Memory
- 23. Clean
- 24. Save
- 25. Defrost
- 26. Timer
- 27. Shield

Nota – Debido al compromiso continuo de Lennox a la calidad, las especificaciones, clasificaciones y dimensiones están sujetos a cambios sin previa vista y sin incurrir cualquiera responsabilidad. La instalación, ajuste, alteración, servicio o mantenimientos incorrectos pueden causar daños personales. La instalación y el servicio deben ser realizados por un instalador calificado y agencia de servicio.



DIBUJOS DIMENSIONALES EVAPORADORA - INCHES (MM)



IDU	UNIT	A	B	C	D	E	F	G
36K/42K	mm	1040	500	1000	300	700	754	1092
	inch	40.9	19.7	39.4	11.8	27.6	29.7	43.0

Nota – Debido al compromiso continuo de Lennox a la calidad, las especificaciones, clasificaciones y dimensiones están sujetos a cambios sin previa vista y sin incurrir cualquiera responsabilidad. La instalación, ajuste, alteración, servicio o mantenimientos incorrectos pueden causar daños personales. La instalación y el servicio deben ser realizados por un instalador calificado y agencia de servicio.