



**DATA SUBMITTAL – FAN COIL  
LISH018000U432 - LIFHC018160U432  
INVERTER UNA ZONA MINI-SPLIT BOMBA DE CALOR**

Proyecto: \_\_\_\_\_  
Ubicación: \_\_\_\_\_  
Numero de Referencia: \_\_\_\_\_  
Designación de Sistema: \_\_\_\_\_

Ingeniero: \_\_\_\_\_  
Arquitecto: \_\_\_\_\_  
Fecha: \_\_\_\_\_

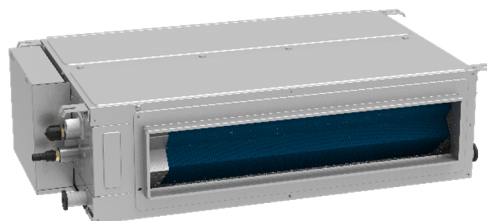
**CARACTERÍSTICAS**

Unidad Externa: **LISH012000U432**

Unidad Interna: **LIFHC012160U432**

Numero de Catalogo Condensadora: **19V85**

Numero de Catalogo Evaporadora: **19V78**



- Compresor Inverter DC
- Motor del Condensador DC

- Arranque automático
- Diseño Compacto
- Control Alámbrico Incluido
- Filtro lavable
- Bomba de Agua Incluido
- Modo de presión estática de 9 niveles

**TUBERIA**

Líneas de Refrigeración y pautas de elevación y distancia

Máximo tiro de tuberías pies. (metros)	114.8 ft. (35 m)
Elevación máxima - Unidad Externa Debajo/Arriba Pies. (metros)	65.6 ft. (20 m)
Diámetro línea de líquido pulgadas (in.)	1/4"
Diámetro línea de succión pulgadas (in.)	1/2"

**GARANTÍA DE PRODUCTO**

Cinco años de garantía limitada\*

**ACCESORIOS OPCIONALES**

Módulo Wifi (20U44, ME31-00/C6)



Nota – Debido al compromiso continuo de Lennox a la calidad, las especificaciones, clasificaciones y dimensiones están sujetos a cambios sin previa vista y sin incurrir cualquiera responsabilidad. La instalación, ajuste, alteración, servicio o mantenimientos incorrectos pueden causar daños personales. La instalación y el servicio deben ser realizados por un instalador calificado y agencia de servicio.



**DATA SUBMITTAL – FAN COIL**  
**LISH018000U432 - LIFHC018160U432**  
**INVERTER UNA ZONA MINI-SPLIT BOMBA DE CALOR**

**ESPECIFICACIONES UNIDAD EXTERNA**

<b>DESEMPEÑO</b>	
Capacidad Enfriamiento (Btu/h)	18,000
EER(W/W)	3.12
SEER(BTUH/W)	16
Capacidad Calefaccion (Btu/h)	19,700
HSPF	9

Volumen de Aire Total Unidad Externa (CFM)	1,766
Rango de Operación de temperaturas	
Enfriamiento	5°F(-15°C) - 118°F(48°C)
Calefacción	5°F(-15°C) - 75°F(24°C)

<b>DATOS ELÉCTRICOS</b>	
Fuente Eléctrica (V/Hz/φ)	220-240-50/60-1
Ampacidad minima circuito (A)	/
Protección máxima sobre corriente (A)	/
Motor Ventilador Externo FLA (A)	.49
Compresor RLA (A)	6.5
No. of Compressors	1

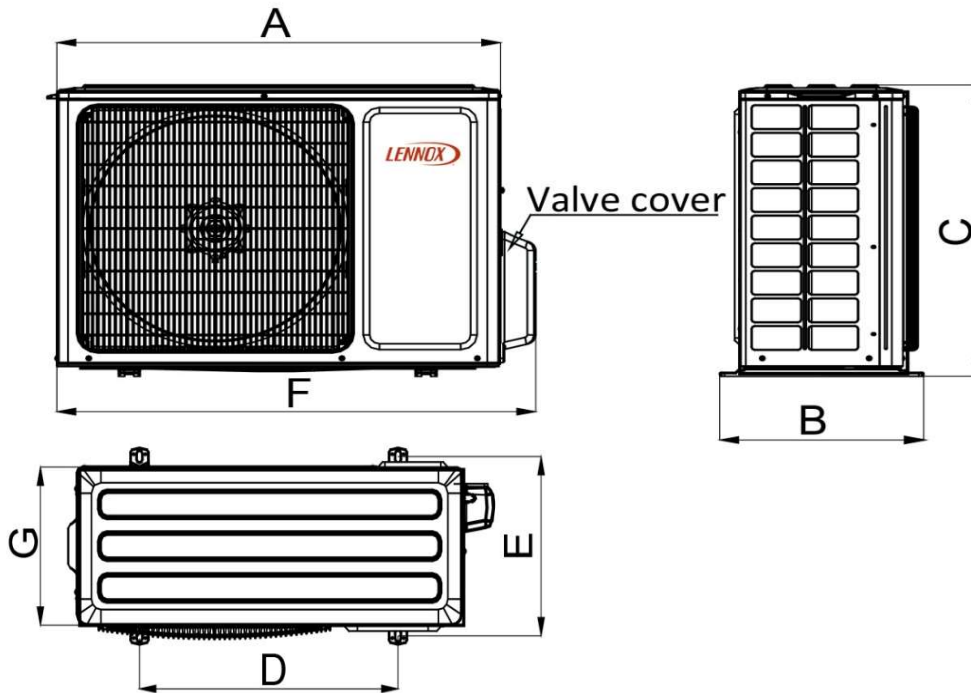
<b>INFORMACIÓN GENERAL</b>	
(%) Conexión	100%
# Max. # Unidades Internas	1
Nivel de Ruido (dBA)	55
Refrigerante	R-410A
Carga refrigerante (fabrica)	2.75 lbs. 44.1 oz.

<b>DIMENSIONES</b>		
Dimensiones (in)	Alto	23.5
	Ancho	32.2
	Profundo	11.9
Peso con embalaje (lb)		97.0
Peso neto (lb)		90.4

**NOTAS**

Datos de Capacidad en enfriamiento y calefacción medidos a las siguientes condiciones:  
 Enfriamiento: 80°F BS / 67°F BH (Inter), 95°F BS/75°F BH (Exter)  
 Calefacción: 68°F BS / 59°F BH (Inter), 45°F BS/ 43°F BH (Exter)

**DIBUJOS DIMENSIONALES CONDENSADORA - INCHES (MM)**



ODU	UNIT	A	B	C	D	E	F	G
12K/18K	mm	818	378	596	550	348	887	302
	inch	32.2	14.9	23.5	21.7	13.7	34.9	11.9

**Nota** – Debido al compromiso continuo de Lennox a la calidad, las especificaciones, clasificaciones y dimensiones están sujetos a cambios sin previa vista y sin incurrir cualquiera responsabilidad. La instalación, ajuste, alteración, servicio o mantenimientos incorrectos pueden causar daños personales. La instalación y el servicio deben ser realizados por un instalador calificado y agencia de servicio.



**DATA SUBMITTAL – FAN COIL  
LISH018000U432 - LIFHC018160U432  
INVERTER UNA ZONA MINI-SPLIT BOMBA DE CALOR**

**ESPECIFICACIONES UNIDAD INTERNA**

**DESEMPEÑO**

Flujo de Aire (CFM)	Turbo	559
	Alta	518
	Media	483
	Baja	412
Máxima Presión Estática Externa (Pa)		25
Nivel de ruido (dBA)	Turbo	40
	Alta	39
	Media	37
	Baja	35

**DATOS ELECTRICOS**

Fuente alimentación (V/Hz/φ)	220-240-50/60-1
Amperaje (FLA)	.63
Potencia de salida (W)	80

**DIMENSIONES**

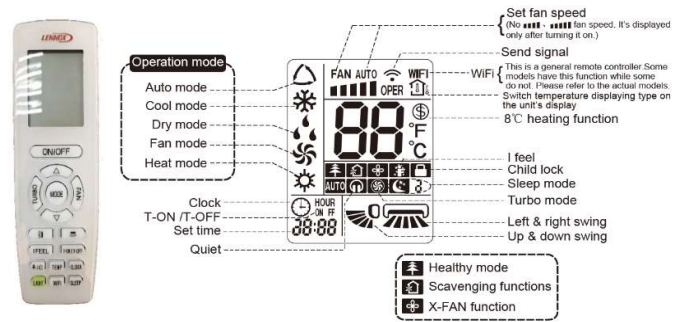
Dimensiones (in)	Alto	7.9
	Ancho	39.4
	Profundo	17.7
Peso transporte/neto (lb)		57.2/68.2

**ESPECIFICACIONES CONTROL REMOTO INALÁMBRICO**

**20U45 (YAP1F6)**

Voltaje suministro	Baterías 2 - AAA (Incluido)
Rango de trabajo	61°F(16°C) - 86°F(30°C)
Rango de recepción máximo	26 ft.(8m)

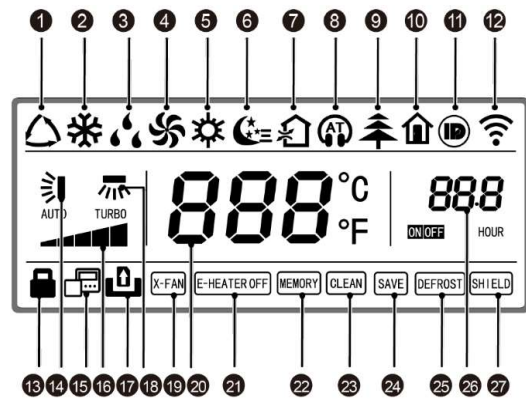
**DISPLAY**



**ESPECIFICACIONES CONTROL ALÁMBRICO**

**20U46 (XK117)**

Voltaje suministro	DC 12V, Suministrado por Unidad Interna
Rango de trabajo	61°F(16°C) - 86°F(30°C)
Rango de recepción máximo	188 ft.(30m)

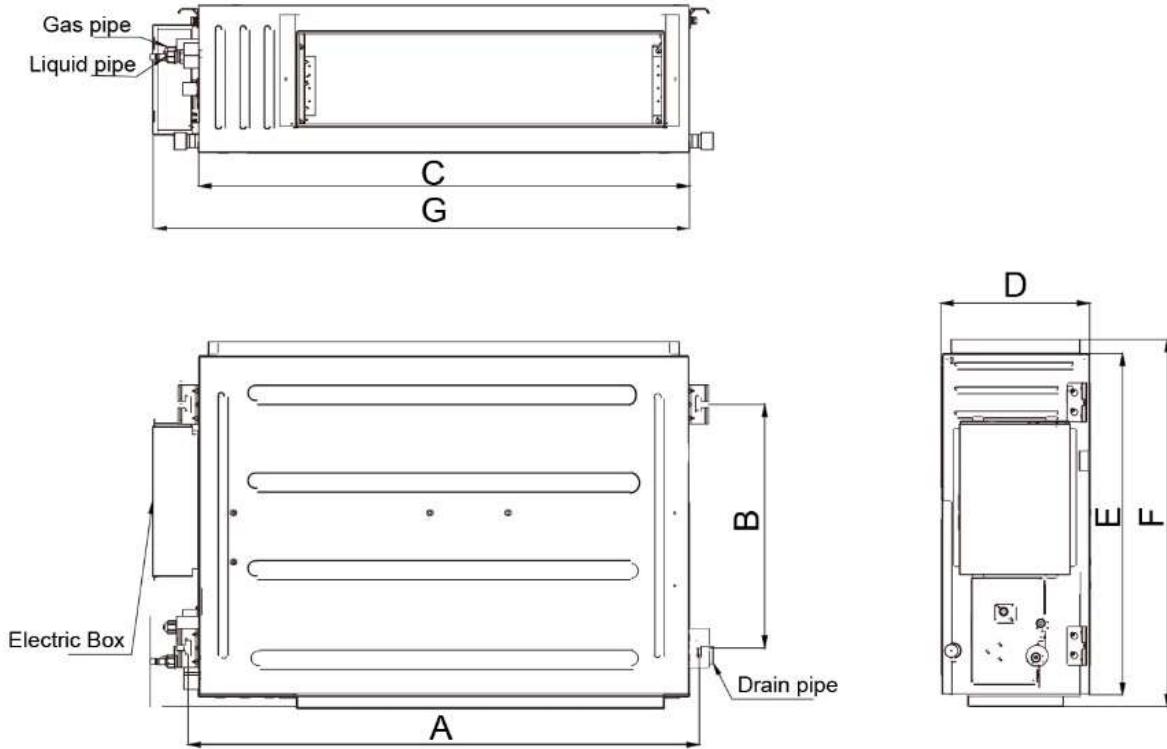


- |             |                            |                 |
|-------------|----------------------------|-----------------|
| 1. Auto     | 10. Absent                 | 19. X-fan       |
| 2. Cool     | 11. I-DEMAND               | 20. Temperature |
| 3. Dry      | 12. WIFI                   | 21. E-heater    |
| 4. Fan      | 13. Child-lock             | 22. Memory      |
| 5. Heat     | 14. Up & down swing        | 23. Clean       |
| 6. Sleep    | 15. Slave wired controller | 24. Save        |
| 7. Exchange | 16. Fan speed              | 25. Defrost     |
| 8. Silent   | 17. No card                | 26. Timer       |
| 9. Health   | 18. Left & right swing     | 27. Shield      |

**Nota** – Debido al compromiso continuo de Lennox a la calidad, las especificaciones, clasificaciones y dimensiones están sujetos a cambios sin previa vista y sin incurrir cualquiera responsabilidad. La instalación, ajuste, alteración, servicio o mantenimientos incorrectos pueden causar daños personales. La instalación y el servicio deben ser realizados por un instalador calificado y agencia de servicio.



DIBUJOS DIMENSIONALES EVAPORADORA - INCHES (MM)



IDU	UNIT	A	B	C	D	E	F	G
18K	mm	1060	415	1000	200	450	474	1068
	inch	41.7	16.3	39.4	7.9	17.7	18.7	42.0

**Nota** – Debido al compromiso continuo de Lennox a la calidad, las especificaciones, clasificaciones y dimensiones están sujetos a cambios sin previa vista y sin incurrir cualquiera responsabilidad. La instalación, ajuste, alteración, servicio o mantenimientos incorrectos pueden causar daños personales. La instalación y el servicio deben ser realizados por un instalador calificado y agencia de servicio.